

Ils nous font confiance

L'OPAC 38 a testé le dispositif de Certification des Compétences du Groupe Formation de la CCI de Grenoble afin de le mettre en place en interne. "C'est un véritable levier de motivation et de fidélisation des compétences qui permet, notamment, d'identifier et de valoriser des compétences clés des collaborateurs dans le cadre d'une GPEC."

OPAC 38 - Patrick Di Gennaro,
directeur des ressources humaines.



"Le Groupe Formation de la CCI de Grenoble a donc été sollicité par SEM VFD pour l'aider dans l'élaboration de 41 fiches métiers et référentiels de compétences associés, ainsi que pour établir une pesée des métiers de l'entreprise. Aujourd'hui, ce projet touche à sa fin, il reste à organiser et mettre en œuvre les futurs entretiens annuels."

SEM VFD - Claire Gilbert,
chef de projet GPEC.



"Je me suis inscrite au CCE "Manager un projet" suite à la formation "Les fondamentaux de la gestion de projet" suivie il y a un an à la CCI de Grenoble. Ce CCE m'a permis de mieux comprendre les différentes étapes de la gestion de projet et également de me positionner plus officiellement chez ALSTOM en tant que chef de projet.

Je pourrais conseiller ce type de parcours à des salariés qui, comme moi, souhaitent valoriser leurs compétences acquises au quotidien, alors qu'à la base leur formation/métier ne leur permettait pas d'occuper ce poste."

ALSTOM - Valérie Desclaude,
customer relation officer.



"La mise en place du Centre Contacts Clients au sein du Groupe Clinique du Mail nous a amenés à nous interroger sur les compétences de nos secrétaires médicales lors de la prise de rendez-vous. La Démarche Compétences permet aux secrétaires médicales de répondre à un audit de compétences et d'améliorer leur performance grâce à une formation personnalisée. La possibilité d'obtenir une certification à la fin de ce processus est un véritable plus pour leur propre carrière professionnelle."

Clinique du Mail - Oriane Bayard,
responsable des ressources humaines.



"Nous avons identifié un besoin structurel de créer un niveau de management intermédiaire pour accompagner notre croissance. Le Groupe Formation a donc accompagné 4 pilotes d'équipes dans la prise en main de leur nouvelle fonction et dans le développement et la certification de leur nouvelle compétence. Ils ont été choisis sur la base de leurs compétences personnelles et de l'image qu'ils transmettaient dans l'entreprise. Grâce à ce dispositif, ils ont pu prendre de la hauteur et évoluer dans la gestion de l'humain au jour le jour. Il est à noter la qualité de la prestation proposée par le Groupe Formation, notamment par l'action de ses intervenants."

AUPHYS TECHNOLOGIE
Laurent Benchetrit, dirigeant.



"Nous collaborons depuis 2010 avec le Groupe Formation dans le cadre de notre Démarche Compétences intégrant la gestion des seniors. Le groupe Formation nous a accompagnés sur ces deux points essentiels. Dans un premier temps, lors d'une démarche prospective des compétences, nous ne souhaitons pas que le Groupe Formation fasse à notre place mais nous accompagne dans la création d'une méthode. Le challenge est en passe d'être réalisé ! En parallèle, nous avons mis en place avec le Groupe Formation 3 journées de "préparation à la retraite" dans le cadre de notre accord seniors. Le retour a été au-delà de nos espérances avec 100 % de nos salariés très satisfaits et satisfaits."

CENTRE TECHNIQUE DU PAPIER - Corinne Bardou, responsable ressources humaines.



Une équipe spécialisée

- Deux conseils RH spécialisés.
- 8 conseils terrains qui vont à la rencontre des entreprises afin d'identifier leurs besoins.
- Deux responsables ingénierie en charge du suivi et de la coordination des actions avec les consultants.
- Une assistante commerciale.
- Une assistante administrative dédiée.
- Une équipe d'une quinzaine de consultants en ressources humaines et gestion des compétences, partenaires de la CCI depuis de nombreuses années qui se sont spécialisés dans cette "Démarche Compétences". Ils ont été formés aux outils du réseau national CCI COMPETENCES.



Géraldine Giroud, responsable pôle Démarche Compétences

Tél. : 04 76 28 26 18 • geraldine.giroud@grenoble.cci.fr



Isabelle Vernay, Conseil RH et Démarche Compétences

Tél. : 04 76 28 29 38 • isabelle.vernay@grenoble.cci.fr



Jenny Rouge, assistante commerciale pôle Démarche Compétences

Tél. : 04 76 28 29 64 • jenny.rouge@grenoble.cci.fr

GROUPE FORMATION

7 rue Hoche - 38000 Grenoble - France

Tél. : +33 (0)4 76 28 29 30 - Fax : +33 (0)4 76 28 29 97 - www.groupeformation.fr
N° d'agrément : 82 38 P 00 11 38 - Siret : 183 830 017 00152 - Code APE : 8532Z



Un établissement
de la Chambre
de commerce
et d'industrie
de Grenoble



2012

Accompagnement

RH et Gestion des Compétences

Avec le **Groupe Formation,**
vitaminez vos compétences !

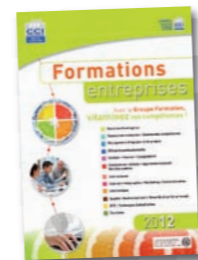
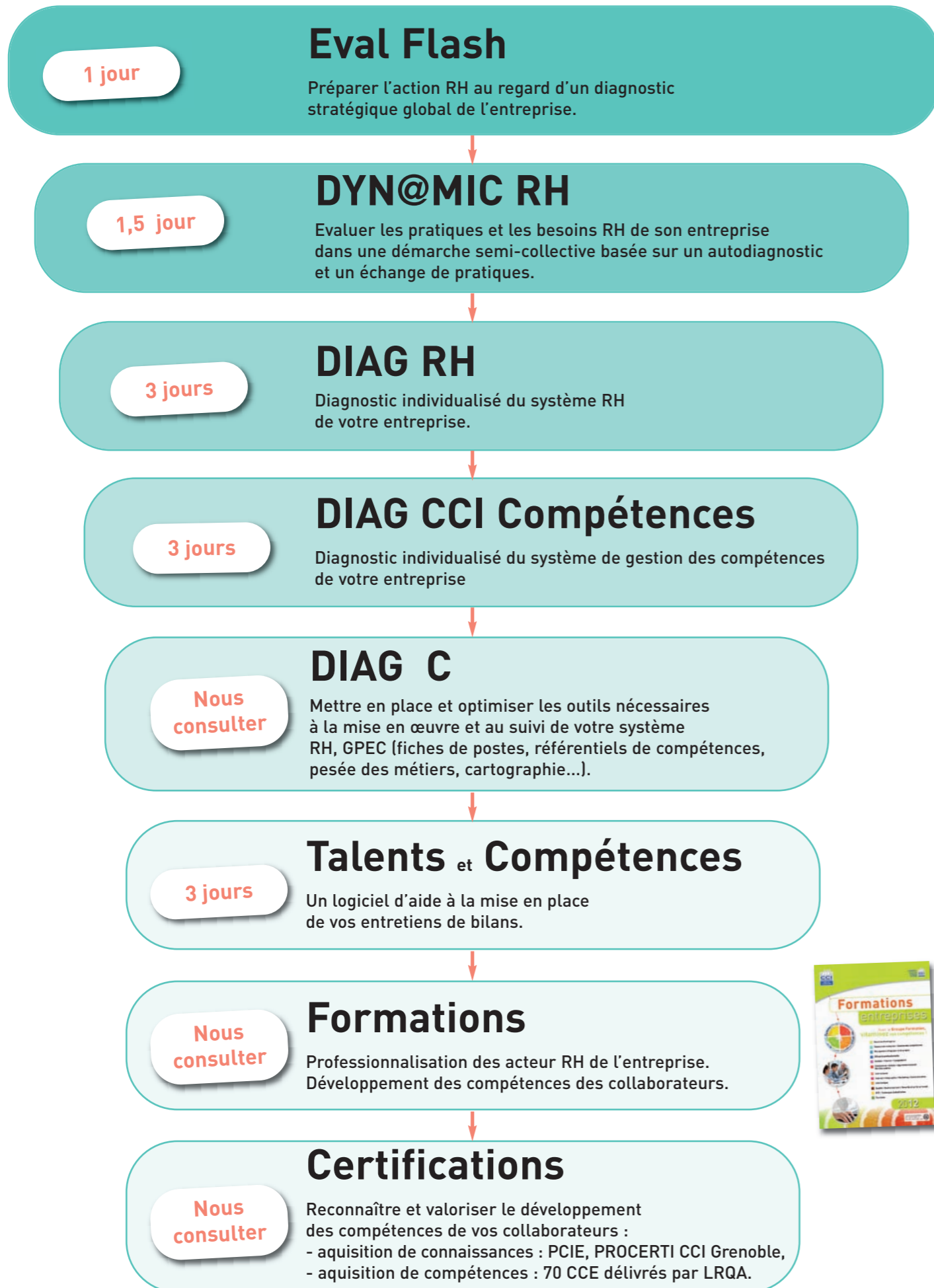
- Analyse de votre organisation et de votre système RH/GPEC
- Appui à la structuration de la fonction RH mise en place des différents entretiens de bilan, recrutement, formation...]
- Création des fiches de postes et référentiels de compétences associées
- Pesées des postes, métiers
- Evaluation des compétences réelles et attendues
- Analyse des besoins en compétences
- Cartographie des compétences
- Aide à la mise en œuvre du transfert de compétences
- Compétences et gestion des âges
- Professionnalisation de la fonction tutorale
- Gestion prévisionnelle des emplois et des compétences territoriales

**Des solutions adaptées à vos besoins,
pour accompagner vos équipes
au cœur de votre stratégie d'entreprise.**

Certifié Iso 9001/2008,
pour les formations
inter et intra entreprises



La "Démarche compétences" de la Chambre de commerce et d'industrie Grenoble



Depuis 2006, la CCI de Grenoble a développé une prestation d'accompagnement auprès des entreprises de son territoire dans le domaine des ressources humaines et de la gestion des compétences. L'objectif est d'apporter aux TPE/PME de notre territoire des solutions adaptées à leurs besoins afin de structurer et d'accompagner leur développement et leur stratégie.

Il s'agit d'apporter des réponses concrètes basées sur des outils opérationnels qui peuvent être mis en œuvre dans le cadre d'accompagnement individuels ou collectifs.

L'ensemble des outils proposés aux entreprises dans le domaine des RH et de la gestion des compétences sont des outils qui ont bénéficié d'une ingénierie nationale. Ils sont donc déployés sur l'ensemble du territoire.

La gestion des compétences s'adapte à tout type d'entreprise quel que soit sa taille ou son secteur d'activité. Selon également, le champ d'investigation RH souhaité, la maturité du système et les livrables attendus, nous activons un ou plusieurs outils présents dans notre offre.

La force d'un réseau national

L'ensemble de la démarche compétences et les outils qui la composent sont développés par le réseau CCI COMPETENCES qui regroupe aujourd'hui 90 CCI réparties sur l'ensemble du territoire national. Fort de cette expertise en matière de gestion des ressources humaines et de gestion des compétences notre action se développe autour de 3 grands axes :

• Diagnostiquer

Pour contribuer au développement stratégique des entreprises, les CCI vous aident à identifier les atouts et les axes d'amélioration au sein des processus RH ou de gestion des compétences des entreprises. Ainsi, l'analyse des écarts entre les attendus et le réel permet d'identifier les manques et les potentiels et vous aide à mettre en lumière des solutions appropriées.

• Accompagner

Pour organiser, animer et développer les processus ressources humaines au service des projets des entreprises, les CCI conseillent et accompagnent dans la mise en œuvre de plans d'action "Compétences" en lien avec leurs problématiques et leurs objectifs : bilan des compétences présentes et attendues dans l'entreprise, fiches de postes, grille de recrutement, référentiel de compétences, certification des compétences, pesée des métiers, formations, transferts de compétences...

• Professionnaliser

Pour créer une dynamique territoriale, les CCI favorisent les échanges entre les dirigeants d'entreprise au sein de projets locaux ou régionaux, la formation des collaborateurs, la formation des dirigeants...

Une approche individuelle ou collective

La "Démarche Compétences" de la CCI de Grenoble permet un accompagnement à la fois global des entreprises, mais également totalement modularisable et donc adapté en fonction des besoins spécifiques de chacune.

Ainsi, chaque outil utilisé est indépendant, mais peut constituer également une étape d'un parcours d'accompagnement plus large.

Enfin, nous développons une expertise en matière d'actions collectives au travers de nos différents partenariats avec des structures telles que les OPCA, les institutions, les communautés de commune...

Dans le cadre d'une partie de ces actions collectives, nous œuvrons pour la synergie des entreprises en matière d'emploi et de formation, notamment au travers des problématiques de GPEC territoriale.



PME, restez compétitives en capitalisant sur les compétences des seniors !

Dans un contexte de difficultés de recrutement et de départs en retraite massifs, les Chambres de commerce et d'industrie de Rhône-Alpes s'engagent à vos côtés. En partenariat avec l'Etat et l'Europe, elles vous proposent une démarche en 5 étapes :

- un diagnostic RH,
- un Diag Compétences,
- un appui au chef d'entreprise,
- de la formation,
- et la certification de compétences.

Un accompagnement structuré avec des outils adaptés aux PME de 20 à 250 salariés.

Cette opération est financée par l'Union européenne, l'Etat et les 5 Chambres de commerce et d'industrie en Rhône-Alpes.

Elle permet ainsi à des PME implantées en région Rhône-Alpes de bénéficier de l'intervention de consultants spécialistes des ressources humaines, sélectionnés et référencés par vos CCI, moyennant une participation financière de l'entreprise réduite de plus de 50 %.

